

## Un lieu magique

Au cœur des Alpes valaisannes se niche la cabane du Demècre. Tel un joyau précieux, ce gîte se love dans un écrin minéral à 2'361 mètres. Surplombant le **coude du Rhône**, face aux parois vertigineuses des dentelles de Morcles, son panorama s'ouvre sur le **Grand Chavalard**, plonge vers le lac supérieur de Fully et embrasse les montagnes du plateau du Trient, pour aller se perdre jusqu'aux **rives du lac Léman**.

La poésie qui se dégage de cet univers minéral et l'insouciance des marmottes contrastent avec le vol majestueux du gypaète, suprême gardien des lieux.

## Un lieu de randonnée incontournable

D'accès facile, la cabane du Demècre est idéalement placée sur le **Tour du Chavalard** par le portail de Fully. Réputée pour ses couchers de soleil sur les Dents du Midi, elle est également gîte d'étape du **Tour des Muverans** ainsi que de celui de la **Via Alpina**.



*« Il est des lieux magiques où l'esprit semble se complaire, où le temps semble s'arrêter. De ces sommets s'élèvent une ode à la liberté. Ami, puisses-tu trouver un jour la joie d'écouter cet hymne en ce coin de paradis. »*

## Une empreinte particulière

Cette longue bâtisse ocre au toit rouge est gérée par le club de course à pied « les Trotteurs » de Fully. Elle est **gardiennée par des bénévoles** qui se succèdent, semaine après semaine, avec enthousiasme et générosité. Chaque randonneur est invité à participer à la vie atypique de cette cabane, si bien qu'on s'y sent **« un peu comme à la maison »**. De par son authenticité, ce lieu dégage une atmosphère chaleureuse qui enchante familles et promeneurs venus déguster au col du Demècre un bol de bonheur.

## Un siècle lovée entre le Chavalard et la Dent de Morcles

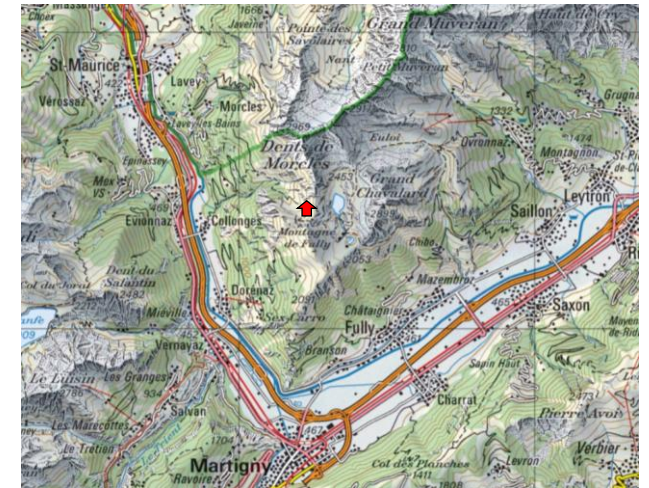
**1915** La construction de la cabane débute en pleine première guerre mondiale. A l'époque, ce baraquement accueillait **120 militaires** et ce lieu était considéré par l'armée comme étant stratégique. Les hommes dormaient sur du varech, une algue amenée à dos de mules jusqu'au col du Demècre !

**1985** L'armée cède la bâtisse délabrée à la bourgeoisie de Fully pour le prix d'un franc symbolique.

**1987** La bourgeoisie de Fully confie l'exploitation de la cabane au club « Les Trotteurs ».

**1989** Après deux ans de travaux et de nombreuses heures de bénévolat, la cabane est prête pour son inauguration. D'une baraque militaire, elle s'est métamorphosée en gîte et **héberge pour la première fois des randonneurs**.

**2015** La cabane est **centenaire** et son histoire continue...



## Un projet de rénovation

Née en pleine guerre, elle a connu les états d'âme des militaires. Durant de longs hivers, elle a dormi enfouie sous la neige. Elle s'est vue confiée à des amoureux de course à pied. Des milliers de randonneurs ont été charmés par son âme.

Aujourd'hui, avec votre contribution, le club « Les Trotteurs » souhaite écrire **une nouvelle page de son histoire** et rêve de lui offrir un brin de jeunesse...

Soucieux de sauvegarder le patrimoine et de **préserver son caractère authentique**, le club « Les Trotteurs » opte pour une rénovation qui conserve l'aspect général du bâtiment. Le défi est de taille !

La cabane est **respectueuse de l'environnement**. Elle utilise les énergies renouvelables et traite ses déchets. Cependant, une optimisation de ces énergies et de ces infrastructures est souhaitée.



© Ludovic Schober - Dipl.-ing. univ. architecte SIA

Du côté de l'aménagement intérieur, la configuration des pièces est repensée en conservant le volume actuel.

Par un agrandissement important, ainsi que par des **apports de lumière supplémentaires**, le réfectoire devient plus spacieux et plus lumineux. Cet espace de vie permet d'accueillir un nombre d'hôtes proportionnel à la capacité des lits.

Au cœur du réfectoire, autour du poêle à bois, **un nouveau coin salon** apporte chaleur et confort aux randonneurs. Idéal pour déguster le traditionnel « thé de bienvenue du Demècre » !

La cuisine ouverte invite les randonneurs à participer à la vie de la cabane. Les aménagements sont pensés afin de **favoriser les contacts**.

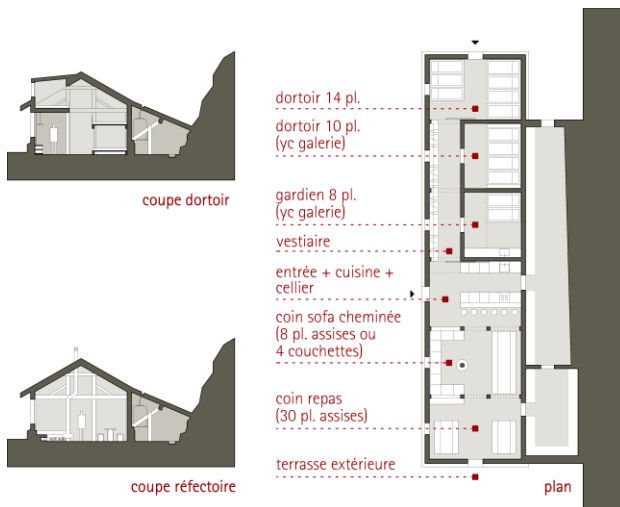
Dans la partie nuit, la création d'un vestiaire, proche des dortoirs, améliore nettement le confort des hôtes.

La rénovation de la façade, grâce à des matériaux durables, vient parachever cette cure de jeunesse !

Budgétisé à **600'000 francs**, ce projet sera mis à l'enquête publique en 2015 afin d'être réalisé en **2016**.

# Cabane du Demècre

## 2'361 m



© Ludovic Schober - Dipl.-ing. univ. architecte SIA

**La cabane vous remercie de votre aide !**  
Cabane du Demècre - Route du Chavalard 73 - 1926 Fully  
Banque Raiffeisen Martigny Région - 1926 Fully  
CCP 19-1454-1 - IBAN CH80 8059 5000 0002 2843 7



[www.demecre.ch](http://www.demecre.ch)  
[cabane@demecre.ch](mailto:cabane@demecre.ch)

## Un projet de rénovation après cent ans d'histoire et une montagne de souvenirs